

Disciplina Optativa

Apresentação

Semestre: 2017/2

CHS: 60 horas

Pré-Requisito: ELE08646 e 140 créditos

Horário: 2ª e 5ª das 13h às 15h

Vagas: 20

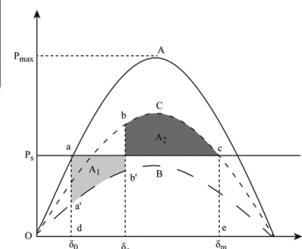
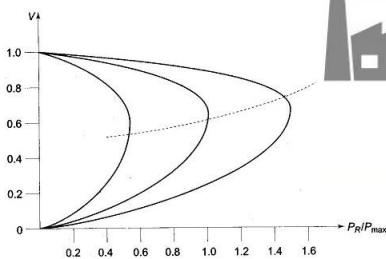
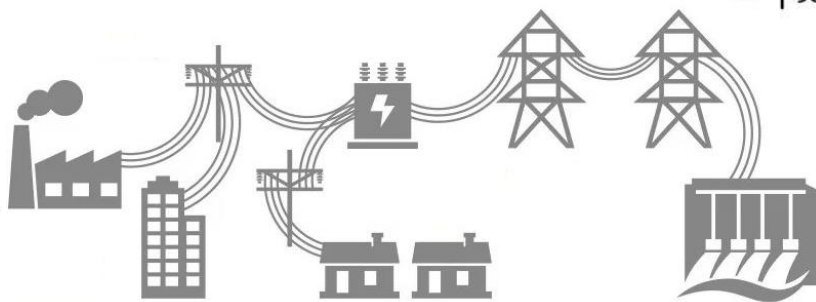
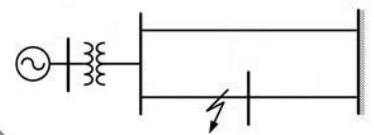
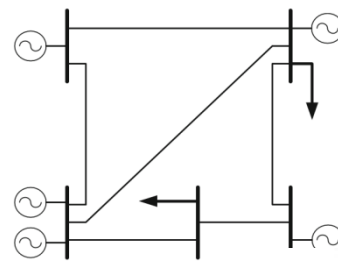
Público Alvo: Alunos de graduação em Engenharia Elétrica (Ênfase: Sistemas de Energia)

Tópicos

- Matrizes de rede
- Faltas simétricas
- Fluxo de potência
- Análise de contingências
- Fluxo de potência ótimo
- Estabilidade de sistemas de potência
- Equivalentes externos

Objetivos

- Modelar e representar os sistemas de energia elétrica através de suas matrizes de rede.
- Realizar diversos estudos relacionados à operação e ao planejamento dos sistemas de energia elétrica.
- Desenvolver e utilizar ferramentas computacionais para realização de estudos em sistemas de energia elétrica.



Professor



Augusto César Rueda Medina

Professor Adjunto do DEL/CTUFES

Graduação e Mestrado em Engenharia Elétrica pela Universidade Tecnológica de Pereira (Graduação revalidada pela Universidade Estadual Paulista), Doutorado e Pós-doutorado em Engenharia Elétrica pela Universidade Estadual Paulista com estágio de pesquisa na Mississippi State University.

Currículo Lattes: <http://lattes.cnpq.br/7397584412509839>