

## Disciplina Optativa

Ofertada para o semestre 2017/2 (Engenharia Elétrica)

### Apresentação

**Disciplina:** ELE08529 - Microeletrônica

**Semestre:** 2017/2

**CHS:** 45 horas

**Pré-Requisito:** Sistemas Digitais

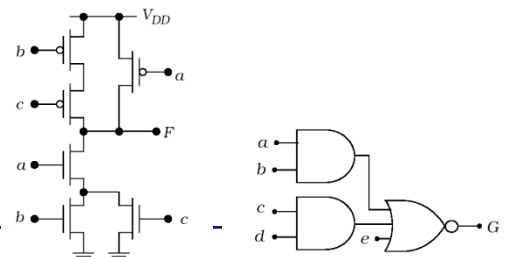
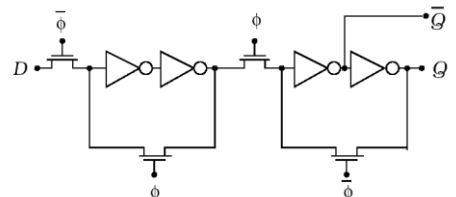
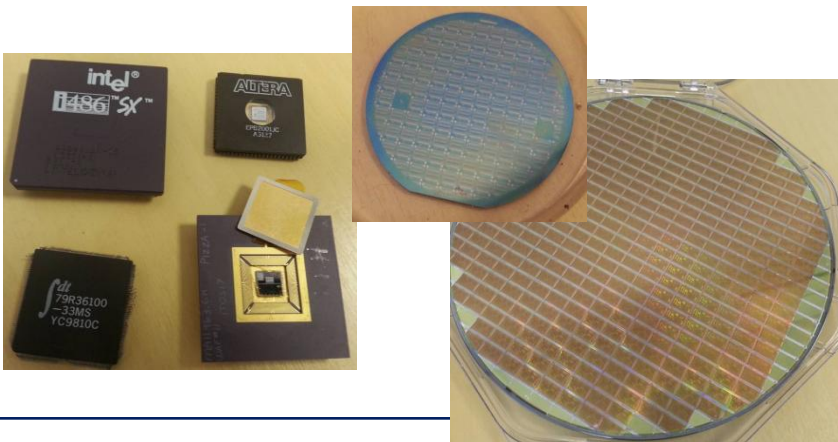
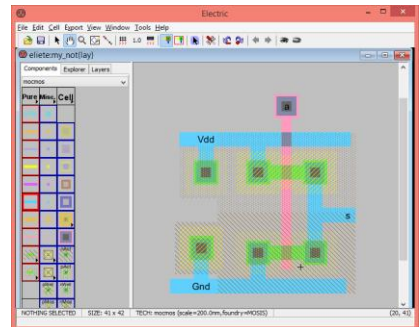
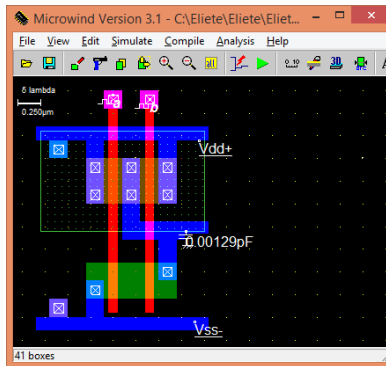
**Horário:** Quarta-feira de 14h às 17h

**Vagas:** 20

**Público Alvo:** Alunos de graduação em Engenharia Elétrica ênfases Eletrônica e Engenharia de Computação

### Tópicos

- Fabricação de Circuitos Integrados CMOS
- Elementos do Projeto Físico
- Características Elétricas de MOSFETs
- Análise Eletrônica de Portas Lógicas CMOS
- Projeto de Redes Lógicas CMOS de Alta Velocidade
- Esforço Lógico
- Técnicas Avançadas em Circuitos Lógicos CMOS
- Linguagens de Descrição de Hardware: Verilog



Professora

**Eliete Maria de Oliveira Caldeira**

Professora Associada II do DEL/CTUFES, com graduação, Mestrado e Doutorado em Engenharia Elétrica pela UFES.