

Disciplina Optativa

Análise de dados de processos industriais para monitoramento e diagnósticos

Apresentação

Disciplina: ELE08591 - Tópicos Especiais em Controle I

Semestre: 2018/2

CHS: 45 horas

Pré-Requisito: 140 créditos / Sistemas Realimentados

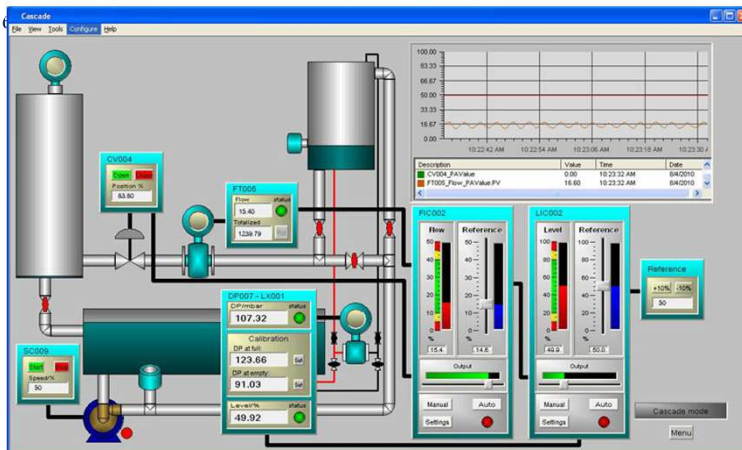
Horário: 4ª de 14h às 17h

Vagas: 10

Público Alvo: Alunos de graduação em Engenharia Elétrica (ênfases Eletrônica, Computação e Controle

Tópicos

- Monitoramento de processos industriais
- Cartas de controle
- Análise multivariada
- Análise via componentes principais
- Detecção e diagnóstico de falhas
- Aplicações a estudos de caso industriais



Professor



Celso J. Munaro

Professor Titular do DEL/CTUFES, graduado pela UFSM em Engenharia Elétrica, com Mestrado e Doutorado em Engenharia Elétrica pela UNICAMP.
Currículo Lattes: <http://lattes.cnpq.br/5929530967371970>