

Disciplina Optativa

Apresentação

Disciplina: ELE08646 – Transmissão de Energia Elétrica

Semestre: 2016/2

CHS: 60 horas

Pré-Requisitos: ELE08523 – Introdução aos Sistemas de Energia Elétrica e 140 créditos

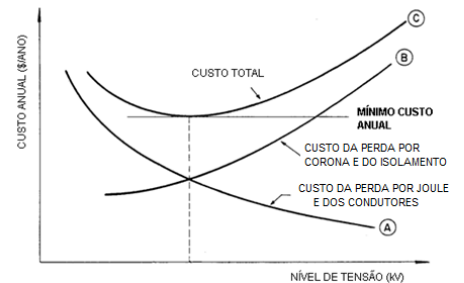
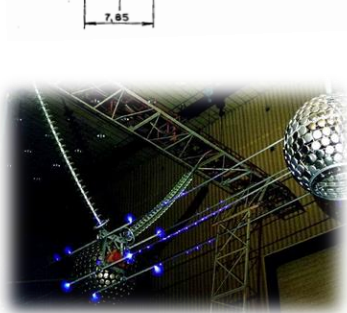
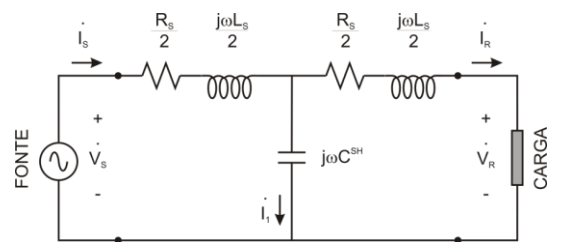
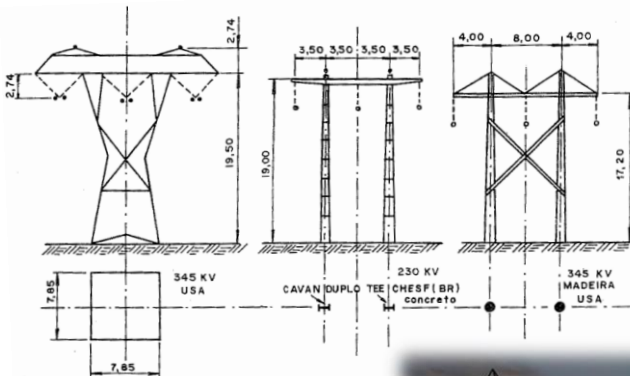
Horário: 2ª e 4ª de 9:00 às 11:00

Vagas: 30

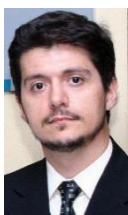
Público Alvo: Alunos de graduação em Engenharia Elétrica (ênfase: Sistemas de Energia)

Tópicos

- Componentes e Estruturas de Linhas de Transmissão de Energia Elétrica (LT);
- Parâmetros e Modelos de LT;
- Fluxo de Potência e Compensação Reativa de Linhas de Transmissão;
- Efeito Corona em Linhas de Transmissão;
- Distúrbios em Sistemas Elétricos de Potência:
 - Sobretensões Atmosféricas;
 - Sobretensões de Manobra;
 - Sobretensões Temporárias;
- Sistemas de Transmissão de Energia Elétrica em Corrente Contínua.



Professor



Paulo José Mello Menegáz

Professor Associado II do DEL/CTUFES.

Graduação, Mestrado e Doutorado em Engenharia Elétrica pela UFES.

Currículo Lattes: <http://lattes.cnpq.br/2053318862047733>