

Disciplina Optativa

Apresentação

Semestre: 2020/2

CHS: 60 horas

Pré-Requisito: Auto III: 140 cred.

Pré-Requisito: Elet. IV: 130 cred. + ELE 08497

Horário: Seg. e quarta – 13 às 15 horas

Vagas: 20 alunos

Público Alvo: Alunos de graduação em Engenharia Elétrica ou Engenharia de Computação

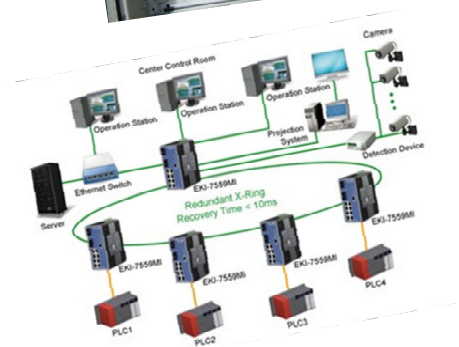
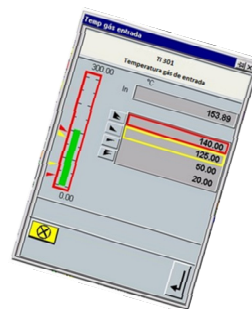
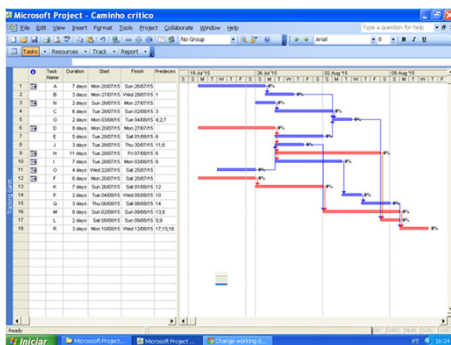
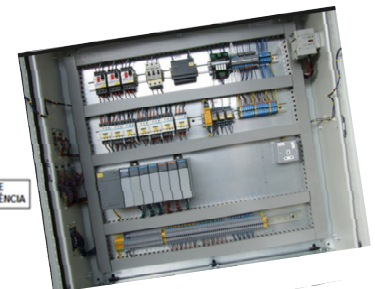
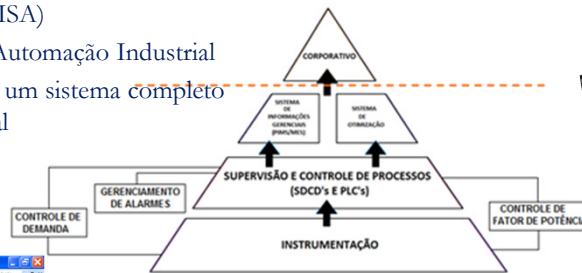
Bibliografia:

- Control System Migration – Daniel Roessler
- Automation Master Plan – City of Winnipeg - SNC Lavalin.
- Especificação Funcional Plantas de Pelotização – ATAN
- Plano Diretor de Automação e Informática – TSA/Walsh
- Artigos Técnicos Intech Magazine (ISA)
- Catálogos fornecedores de Sist. de Automação Industrial

Grande possibilidade de visita técnica a um sistema completo de automação de um processo industrial

Tópicos

- Metodologias de Ger. Projeto Estruturado
- Processo de FEL (Field End Loading)
- Controlador Lógico Programável (PLC)
- DCS - Distributed Control System)
- Gerenciamento de Alarmes
- Plano Diretor de Automação
- Especificação Funcional
- Contratação
- Engenharia Detalhada e Integração (Soft/Hard)
- Teste em Fábrica/Teste em Campo
- Treinamento
- Migração
- Entrega p/Operação, Manutenção e Suporte



Para esclarecimentos adicionais: heliomarguzzo@hotmail.com

Professor



Heliomar Guimarães Guzzo

Graduado pela UFES/DEL - 1976 – Especializado em Informática Industrial (Automação) – UFES/DEL - Prof. UFES/DEL desde 1977 (20 h) – Engenheiro da Vale SA de 1979 a 2012 – Manutenção Elétrica Industrial e Implementação e Manutenção de Projetos de Automação: Instrumentação Industrial e Sistemas de Supervisão e Controle.